

ГОСУДАРСТВЕННЫЙ КОМИТЕТ ПО ИМУЩЕСТВУ РЕСПУБЛИКИ БЕЛАРУСЬ

ТЕХНИЧЕСКИЙ ПАСПОРТ

на здание

Гомельский городской филиал Республиканского унитарного предприятия "Гомельское агентство по государственной регистрации и земельному кадастру"

(наименование организации по государственной регистрации недвижимого имущества, прав на него и сделок с ним)

Наименование: Одноэтажное кирпичное здание специализированное
автомобильного транспорта

Назначение: 22602 - Здание специализированное автомобильного транспорта

Инвентарный номер: 350/С-76631

Адрес: 246003, Республика Беларусь, Гомельская обл., г. Гомель,
ул. Тельмана, 4/3

Составлен по состоянию на: 06.09.2017

Составил 06.09.2017 (дата) [подпись] (подпись) Н.С. Быкова (инициалы, фамилия)

Проверил 06.09.2017 (дата) [подпись] (подпись) А.В. Зеленкова (инициалы, фамилия)

Уполномоченное должностное лицо 06.09.2017 (дата) [подпись] (подпись) И.С. Корсак (инициалы, фамилия)



Отметки

1. Общие сведения о здании

1. Кадастровый номер земельного участка	340100000001001889 (0.2587)
2. Литер	A1/к
3. Количество надземных этажей, шт.	1
4. Количество подземных этажей, шт.	-
5. Год постройки (дата приемки в эксплуатацию)	1998
6. Год реконструкции	-
7. Физический износ, %	14
8. Объем здания, куб. м.	535
9. Наружная площадь, кв.м.	180
10. Общая площадь здания, кв. м.	148.1
11. Нормируемая площадь здания, кв. м.	148.1
12. Количество нежилых изолированных помещений, шт.	-
13. Общая площадь нежилых изолированных помещений, кв. м.	-
14. Нормируемая площадь нежилых изолированных помещений, кв. м.	-
15. Количество жилых изолированных помещений (квартир), шт.	-
16. Жилая площадь жилого дома (общежития, жилого здания специального назначения), кв. м.	-
17. Общая площадь жилых помещений (квартир) жилого дома, кв. м.	-
18. Общая площадь квартир по СНБ, кв. м.	-
19. Общая площадь жилых помещений общежития, жилого здания специального назначения, кв. м.	-
20. Общая площадь помещений общежития, жилого здания специального назначения, кв. м.	-
21. Площадь балконов, лоджий, террас и т.п., без учета коэффициентов, кв. м.	-
22. Площадь балконов, лоджий, террас и т.п. жилых помещений с учетом коэффициентов, кв. м.	-
23. Количество машино-мест, шт.	-
24. Площадь машино-мест, кв. м.	-

2. Сведения о стоимости

Вид стоимости	Дата определения (год уровня цен)	Стоимость, руб.	Документ о стоимости
1	2	3	4
Балансовая (остаточная) стоимость	01.08.17	22940.19	справка ОАО "Строительный трест №14" от 25.08.2017 № 274



3. Распределение помещений и их площадей

3.1. По жилым помещениям

Наименование	Распределение квартир по числу комнат								Жилые помещения в общежитиях	Жилые помещения в жилых зданиях специального назначения	Иные жилые помещения	Всего
	Итого											
	однокомнатные	двухкомнатные	трехкомнатные	четырёхкомнатные	пятикомнатные	более пяти комнат	Итого	Жилые помещения в общежитиях				
1	2	3	4	5	6	7	8	9	10	11	12	
Количество жилых помещений (квартир), шт.	-	-	-	-	-	-	-	-	-	-	-	
Количество жилых комнат, шт.	-	-	-	-	-	-	-	-	-	-	-	
Жилая площадь, кв. м	-	-	-	-	-	-	-	-	-	-	-	
Общая площадь жилых помещений (квартир) жилого дома, кв. м	-	-	-	-	-	-	-	-	-	-	-	
Общая площадь жилых помещений общежития (жилого здания специального назначения), кв. м	-	-	-	-	-	-	-	-	-	-	-	
Общая площадь квартир по СНБ, кв. м	-	-	-	-	-	-	-	-	-	-	-	
Общая площадь здания, кв. м	-	-	-	-	-	-	-	-	-	-	-	

3.2. По нежилым помещениям

Назначение	трансп.		Всего
	1	2	
Нормируемая площадь, кв. м	148.1	148.1	148.1
Общая площадь, кв.м	148.1	148.1	148.1

3.3. Благоустройство жилых помещений

Наименование показателя	Отопление					Водопровод		Канализация		Ванны (души)	Газ (газоснабжение)	Напольные электроплиты (варочные панели)
	Печное	Центральное				5	6	Местная				
		от ТЭЦ или групповой (районной) котельной	от индивидуальных отопительных устройств на	уличная	Местная							
1	2	3	4	5	6	7	8	9	10	11		
Количество изолированных жилых помещений (квартир), шт.	-	-	-	-	-	-	-	-	-	-	-	
Общая площадь жилых помещений, кв. м	-	-	-	-	-	-	-	-	-	-	-	

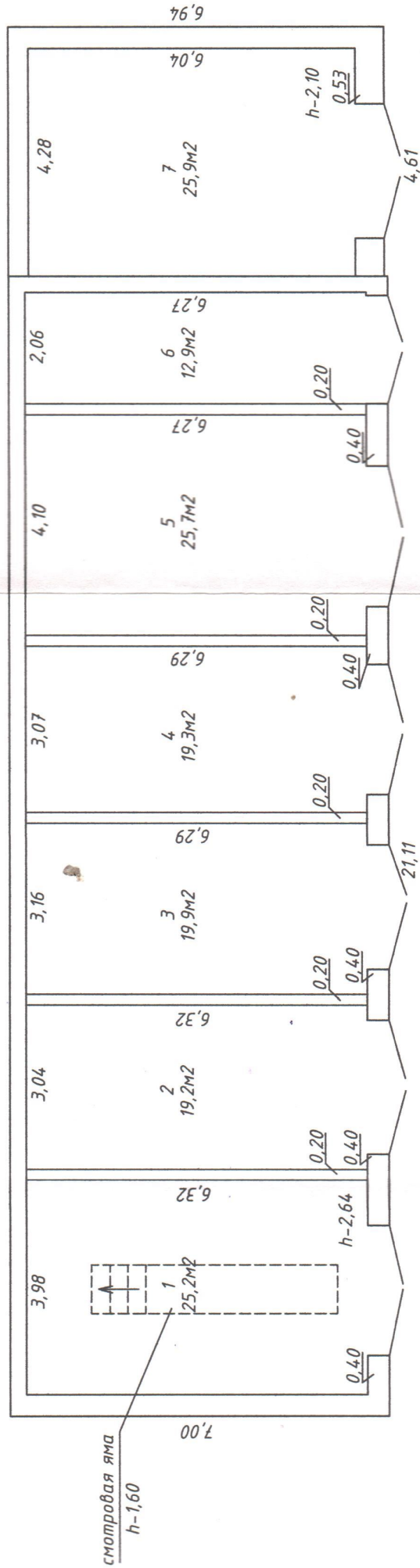
4. Техническое описание
4.1 Техническое описание здания

№ п/п	Наименование конструктивных элементов и инженерных систем	Описание конструктивных элементов и инженерных систем
1	2	3
1	Фундамент	Кирпичи
2	Наружные стены	Кирпичи
3	Внутренние стены	-
4	Перегородки	Кирпичи, Блоки газосиликатные
5	Перекрытия	Плита железобетонная
6	Крыша (кровля)	Рулонные кровельные материалы
7	Полы	Бетон Наличие теплых полов: Нет
8	Окна	-
9	Двери, ворота	Металл
10	Отделочные работы:	-
10.1	наружная отделка стен	-
10.2	внутренняя отделка	Оштукатурено и окрашено
11	Инженерные системы:	-
11.1	отопление	Нет
11.2	водопровод и канализация:	-
11.2.1	холодное водоснабжение	Нет
11.2.2	канализация	Нет
11.2.3	горячее водоснабжение	Нет
11.2.4	ванны, душ	Нет
11.3	система электрооборудования:	-
11.3.1	электроснабжение	Централизованная система
11.3.2	подключение электроплит	Нет
11.4	газоснабжение	Нет
11.5	вентиляция	Вентиляция с естественным побуждением
11.6	мусоропровод	Нет
11.7	лифты	Нет
11.8	иные	-
12	Прочие	Смотровая яма



Позтажний план

Секція (подъезд) _____ Этаж 1



РЕСПУБЛИКА БЕЛАРУСЬ
ЕДИНЫЙ ГОСУДАРСТВЕННЫЙ РЕГИСТР НЕДВИЖИМОГО
ИМУЩЕСТВА, ПРАВ НА НЕГО И СДЕЛОК С НИМ

Государственный комитет по имуществу Республики Беларусь
РУП "Гомельское агентство по государственной регистрации и
земельному кадастру"
Гомельский городской филиал

СВИДЕТЕЛЬСТВО (УДОСТОВЕРЕНИЕ) № 350/656-161
О ГОСУДАРСТВЕННОЙ РЕГИСТРАЦИИ

По заявлению № 7998/11:656 от 23 февраля 2011 года
в отношении **капитального строения** с инвентарным номером
350/С-76631, расположенного по адресу: Гомельская обл., г. Гомель,
ул. Тельмана, д.4, площадь - 148.1 кв.м., назначение - Здание
специализированное автомобильного транспорта, наименование -
Одноэтажное кирпичное здание специализированное автомобильного
транспорта

произведена государственная регистрация:

1. прекращения прав, ограничений (обременений) прав на
капитальное строение (право хозяйственного ведения),
правообладатель - юридическое лицо, резидент Республики Беларусь
Республиканское унитарное предприятие "Строительный трест №14";
2. перехода права собственности на капитальное строение,
правообладатель - юридическое лицо, резидент Республики Беларусь
Открытое акционерное общество "Строительный трест №14".

Приложения: нет

Примечания: нет

Свидетельство составлено 23 февраля 2011 года

Регистратор *Епенкова Алеся Васильевна* 656



(подпись)

Лист 1 из 1